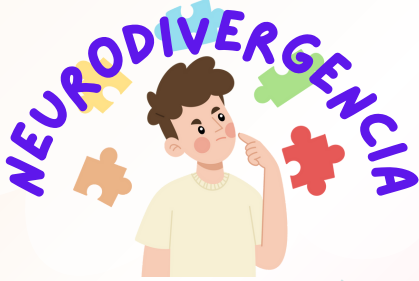


¿QUE ES EL AUTISMO?

Son un grupo de afecciones diversas, las cuales pueden ser dificultades en la **interacción social, comunicación y/o sensorial**.

LO QUE NECESITAS SABER SOBRE:



Cada persona dentro de la **neurodivergencia** se enfrenta a retos y desafíos en particular, cada familia lo vive en su día a día de diferente manera, según su contexto y herramientas que posea, sin embargo, la falta de información sobre el tema en la sociedad crea un entorno aún más desafiante para crear espacios de desarrollo más incluyentes desde la **empatía y el respeto**.

Es importante mencionar que una persona puede presentar rasgos neurodivergentes, sin necesidad estar dentro del espectro.

MITOS Y REALIDADES

TODAS LAS PERSONAS SOMOS ÚNICAS Y DIFERENTES, CADA QUIEN DESDE LOS COLORES DE LA DIVERSIDAD.

PIENSA EN **COLORES** Y AYUDA A DESMONTAR MITOS QUE AFECTAN A NIÑOS, NIÑAS Y ADOLESCENTES CON AUTISMO.

“LOS NIÑOS, NIÑAS Y ADOLESCENTES CON AUTISMO SON VIOLENTOS”

LOS NIÑOS, NIÑAS Y ADOLESCENTES CON AUTISMO SON AMOROSOS Y TIERNOS. PUEDEN TENER MANIFESTACIONES AGRESIVAS CUANDO SE ENFRENTAN A SITUACIONES QUE NO COMPRENDEN O SE REPRIMEN SUS MANIFESTACIONES.

“LAS PERSONAS CON AUTISMO VIVEN EN OTRO MUNDO, AJENAS A LA REALIDAD”.

LAS PERSONAS CON AUTISMO NECESITAN DE COMPRENSIÓN, AMOR, DEDICACIÓN Y TRANSFORMACIONES EN EL CONTEXTO PARA SU INCLUSIÓN SOCIAL. NO ES “SU MUNDO”, ESTÁN EN NUESTRO MUNDO, EN EL DE TODAS LAS PERSONAS

“LOS NIÑOS, NIÑAS Y ADOLESCENTES CON AUTISMO NO TIENEN SENTIMIENTOS, NI IMAGINACIÓN”

LOS NIÑOS, NIÑAS Y ADOLESCENTES CON AUTISMO DESARROLLAN SENTIMIENTOS DE AMOR HACIA FAMILIARES QUE QUIEREN Y ATIENDEN, PERO LO EXPRESAN A SU MANERA. PUEDEN DIBUJAR, COMPONER CANCIONES, TENER SUEÑOS, A PARTIR DE UNA RELACIÓN EMOCIONAL ENRIQUECEDORA CON ADULTOS Y OTROS NIÑOS.

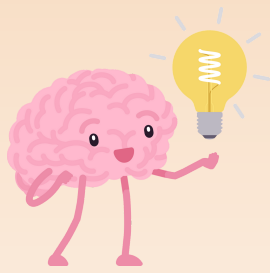
“LA FAMILIA ES LA RESPONSABLE DE QUE LOS NIÑOS, NIÑAS Y ADOLESCENTES TENGAN AUTISMO”.

NINGUNA FAMILIA PROVOCA ESTA CONDICIÓN. TODA FAMILIA SE ALEGRA CON LA LLEGADA DE UN NIÑO O NIÑA. DEDICAN SUS MEJORES ESFUERZOS Y HACEN LO QUE CONSIDERAN ADECUADO.

“EL AUTISMO ES UNA ENFERMEDAD CONTAGIOSA”.

EL TRASTORNO DEL ESPECTRO DE AUTISMO (TEA) NO ES UNA ENFERMEDAD, SINO UNA CONDICIÓN DEL DESARROLLO, DE ORIGEN MULTIFACTORIAL. NO SE CONTAGIA A OTROS NIÑOS Y NIÑAS CERCANOS O QUE SE RELACIONEN.

EL AUTISMO



NO SE CURA



EL AUTISMO

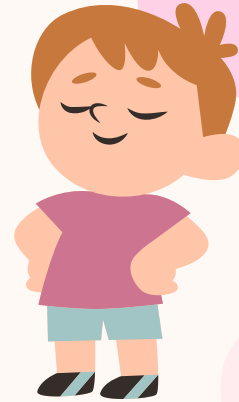


SE COMPRENDE



NEURO
DIVERSO

ESTRATEGIAS PARA FAVORECER EL ESTADO EMOCIONAL DE UNA PERSONA NEURODIVERGENTE



AVISA

A la persona antes de tocarla o acercarte

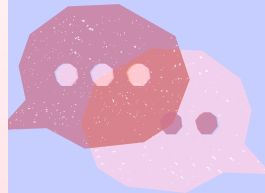


ANTICIPA

Antes de realizar cualquier actividad anticipa que esta será realizada

EVITA

El uso de preguntas abiertas o ambiguas



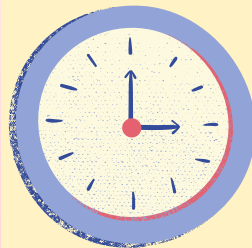
EMPLEA

Un lenguaje adaptado a las necesidades de la otra persona



PROPORCIONA

El tiempo necesario para realizar preguntas y dar atención



CONOCE

Sus gustos e intereses personales

